

Temat lekcji: Mchy – budowa, występowanie, cykl życiowy.



Proszę przeczytajcie notatkę ☺

Budowa i wygląd mchów

Mchy to rośliny o prostej budowie. Są drobne, mierzą od 1 do 10 cm; tylko wyjątkowo osiągają większą wysokość. Zamiast korzeni mają **chwytniki**, które są cienkimi, nitkowatymi wyrostkami łodygi. Przytrzymują one mech w podłożu. Pobierają nimi także wodę, choć więcej jej chłoną listki mchu. Obrastają one gęsto **łodyżkę**. Fotosynteza u mchów przebiega w **listkach**.

Mchy nie wytwarzają kwiatów, owoców ani nasion. Latem na szczycie łodyg wyrastają nieulistnione pędy zakończone zarodnią w kształcie puszeki, w której rozwijają się zarodniki. Po ich dojrzeniu zarodnia otwiera się, a zarodniki się rozsypują. Z zarodników wyrastają młode rośliny.

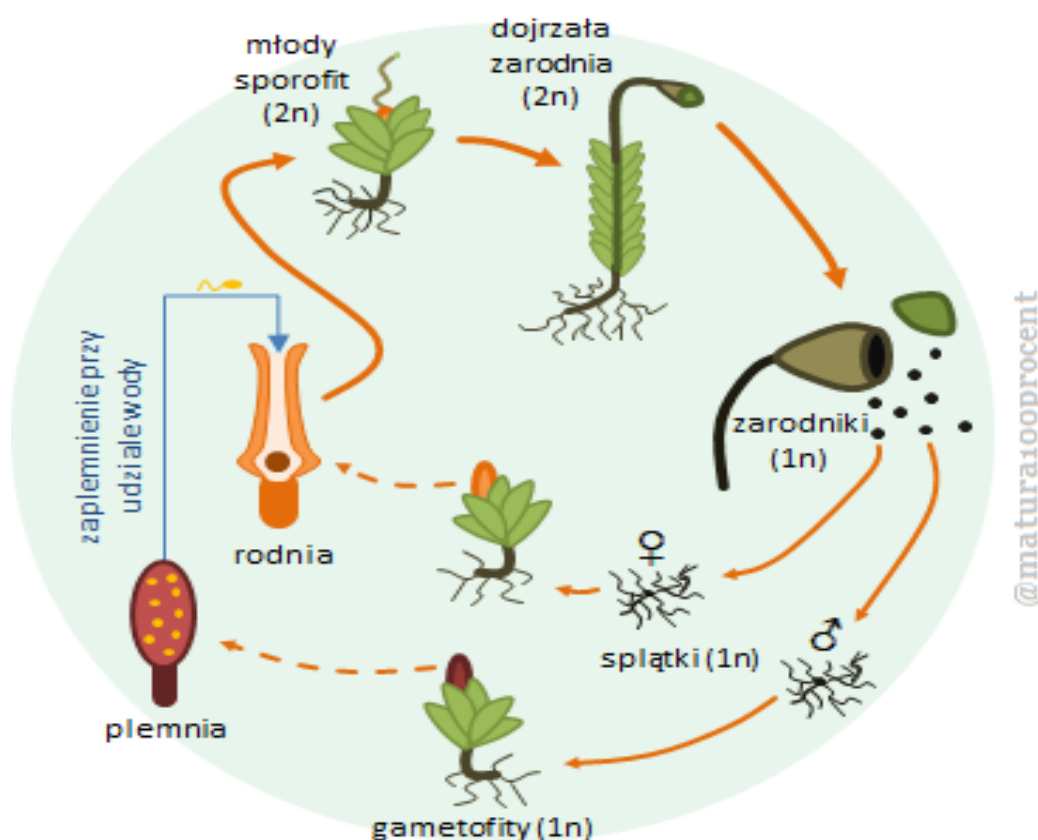
Występowanie mchów

Mchy rosną przede wszystkim w miejscach zacienionych i wilgotnych. Warunki takie istnieją w wilgotnych, gęstych lasach, nad brzegami strumieni i wolno płynących rzek, w sąsiedztwie źródeł, na bagnach i w miejscach zanikających jezior. Mchy mają bardzo niskie wymagania, więc pojawiają się także w szczelinach skał czy między kamieniami, jeżeli tylko przez część roku dostanie się tam wystarczająca ilość wody.

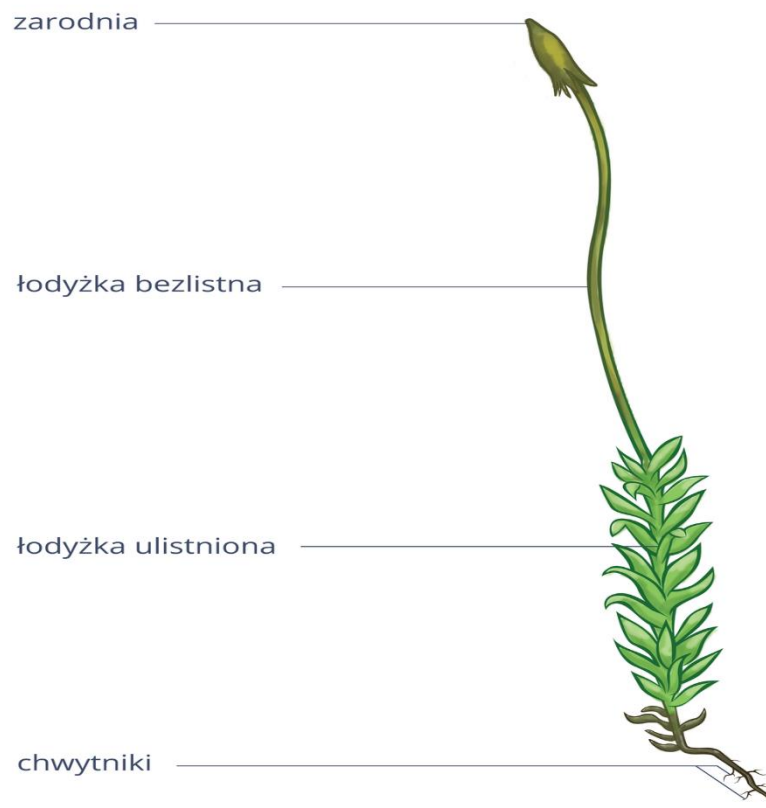
Mchy, tworząc gęste kępy, potrafią magazynować duże ilości wody. Są odporne na okresowe wysychanie. Nawet mocno wysuszone wracają do życia już w kilka godzin po ich ponownym zamoczeniu.

Szczególnym przykładem mchów są torfowce. Porastają one mokradła i zanikające zbiorniki wodne. Duże obszary porośnięte torfowcami zamieniają się w torfowiska, które są zbudowane z narastających, coraz grubszych warstw obumarłych mchów, zamieniających się stopniowo w torf.

Cykl rozwojowy mszaków



Narysujcie i zapiszcie do zeszytu:



-
1. Mchy to rośliny o prostej budowie, zasiedlające środowiska wilgotne.
 2. Głównymi elementami budowy mchu są: chwytniki, łodyżki i listki i zarodnie.
 3. Mchy mają bardzo małe wymagania, co pozwala im rosnać i rozwijać się na ubogich glebach.

Zadanie do wykonania:

Co oznacza, że mchy są organizmami pionierskimi?