

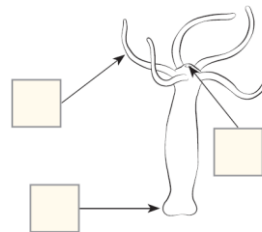
Temat lekcji: Test sprawdzający – od parzydełkowców do pierścienic.

imię i nazwisko	
_____	_____
klasa	data

1 Ilustracja przedstawia przekrój ciała stułbi płowej. (0–3 p.)

a) Wpisz we właściwych miejscach litery odpowiadające elementom wskazanym na ilustracji.

- A. otwór gębowy
- B. jama chłono-trawiąca
- C. czułek
- D. stopa



b) Wykreśl w podanych zdaniach niepotrzebne wyrazy tak, aby zawierały prawdziwe informacje.

Stułbia płowa żyje w wodach *słodkich* / *słonnych*. Przez całe życie występuje w postaci *polipa* / *meduzy*.

2 Oceń prawdziwość informacji dotyczących parzydełkowców. Zaznacz P, jeśli informacja jest prawdziwa, lub F, jeśli jest fałszywa. (0–3 p.)

1.	Parzydełkowce występują wyłącznie w środowisku wodnym.	P	F
2.	Wśród parzydełkowców występują zarówno gatunki roślinożerne, jak i drapieżne.	P	F
3.	Parzydełkowce mogą tworzyć kolonie lub żyć pojedynczo.	P	F

3 Przyporządkuj poniższe informacje do właściwej grupy płazińców. Wpisz T, jeśli informacja dotyczy tasiemców, lub W, jeśli dotyczy wypląwków. (0–6 p.)

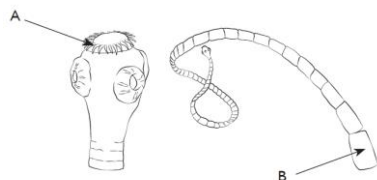
- A. Najczęściej zasiedlają środowiska wodne. _____
- B. Są drapieżnikami. _____
- C. Wchłaniają substancje pokarmowe z jelita żywiciela. _____
- D. Ich ciało jest okryte cienkim nabłonkiem zaopatrzonym w rzęski. _____

E. Mają ciało pokryte nabłonkiem bez rzęsek, który jest odporny na działanie enzymów.

F. Nie mają oczu. _____

4 Na ilustracji przedstawiono tasiemca uzbrojonego. (0–2 p.)

Podpisz części tasiemca, które zaznaczono strzałkami, a następnie wyjaśnij, jaką funkcję pełnią wskazane elementy.



A. _____

B. _____

5 Ustal właściwą kolejność etapów zakażenia się glistą ludzką. Wpisz w okienka cyfry 1–4. (0–1 p.)

Samice glisty składają w jelicie człowieka jaja, które wraz z kałem dostają się do gleby.

Człowiek połyka jaja glisty, znajdujące się w wodzie lub na nieumytych warzywach.

Larwy kończą wędrówkę w jelicie cienkim, gdzie rozwijają się w dorosłe samce i samice.

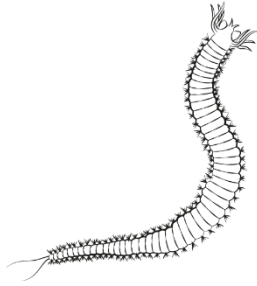
W jelicie człowieka z jaj wylęgają się larwy glisty, które wędrują przez liczne narządy ciała.

6 Oceń prawdziwość stwierdzeń dotyczących pasożytów. Wybierz P, jeśli stwierdzenie jest prawdziwe, lub F, jeśli jest fałszywe. (0–4 p.)

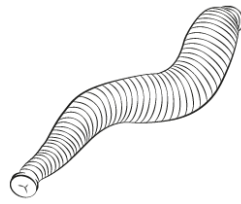
1.	Glistą ludzką można zarazić się przez zjedzenie surowego lub niedogotowanego mięsa.	P	F
2.	Owsikami można zarazić się przez połknięcie ich jaj.	P	F
3.	Włośniem krętym można zarazić się, zjadając surowe lub niedogotowane mięso świni lub dzika, które zawiera larwy włośnia.	P	F
4.	Człowiek zaraża się tasiemcem uzbrojonym przez zjedzenie mięsa świni zawierającego wągry.	P	F

7 Zapisz nazwy przedstawionych na ilustracjach pierścienic. Następnie zaznacz tę pierścienicę, której dotyczy poniższy opis. (0–1 p.)

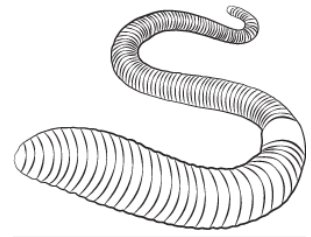
Żyje na łądzie. Ma wydłużone, walcowate ciało, które jest podzielone na segmenty. Okrywa je cienki oskórek oraz warstwa śluzu. Zwężony przód ciała ułatwia drążenie korytarzy w glebie.



A.



B.



C.

8 Wyjaśnij, jaką funkcję pełnią u pijawki: (0–1 p.)

- przyssawki: _____
- szczęki w otworze gębowym: _____

9 Podaj po dwa przykłady pozytywnego znaczenia pierścienic w przyrodzie i dla człowieka. (0–4 p.)

W przyrodzie:

1. _____
2. _____

Dla człowieka:

1. _____
2. _____

POWODZENIA!