

Temat lekcji: Płazy – kręgowce wodno-ładowe.



Przeczytaj poniższy tekst ☺

Płazy – zmiennocieplne zwierzęta wodno-ładowe

Płazy są kręgowcami wodno-ładowymi, które wykazują przystosowania umożliwiające im życie w obu tych środowiskach. Występują na wszystkich kontynentach z wyjątkiem Antarktydy. Żyją na lądzie, np. w glebie, na drzewach, bądź w wodach słodkich. Nigdy nie pojawiają się w morzach i oceanach.

Płazy są zwierzętami **zmiennocieplnymi**, co oznacza, że temperatura ich ciała zależy od temperatury otoczenia. W naszym klimacie z nastaniem chłódów płazy zapadają w stan odrętwienia. Zimują gromadnie w różnych norkach, szczelinach oraz w mule na dnie zbiorników wodnych. Wczesną wiosną stają się znów aktywne.

Budowa płazów

Ze względu na obecność lub brak ogona płazy dzielimy na bezogonowe – żaby i ropuchy, i ogoniaste – traszki. W budowie ciała **płazów bezogonowych** możemy wyróżnić głowę i tułów. Ogon występuje u **płazów ogoniastych** oraz larw płazów

ogoniastych i bezogonowych. Krajowi przedstawiciele tej gromady mają dwie pary kończyn wyposażonych w palce usprawniające poruszanie się po lądzie. Jeśli są spięte błona pławna, ułatwiają pływanie. Kończyny są szeroko rozstawione na boki, co sprawia, że tułów pozostaje w kontakcie z podłożem i nadaje ruchom większości płazów charakterystyczną powolność i niezdarność. Mimo tego są one zdolne do szybkiej ucieczki w nagłych sytuacjach.

Wszystkie płazy posiadają **nagą**, pozbawioną łusek, cienką skórę. Jest ona silnie unaczyniona i wilgotna, co w znacznym stopniu wspomaga wymianę gazową. Warstwa śluzu chroni płazy przed wysychaniem na lądzie i ułatwia poruszanie się w wodzie, zmniejszając tarcie. U ropuch skóra wyposażona jest także w gruczoły jadowe. Ich wydzielina chroni te zwierzęta przed atakami drapieżników, wywołując u nich na przykład podrażnienie jamy gębowej i ślinotok. Występujące w skórze komórki barwnikowe pozwalają płazom przyjąć zabarwienie maskujące lub ostrzegawcze.

Odżywianie płazów

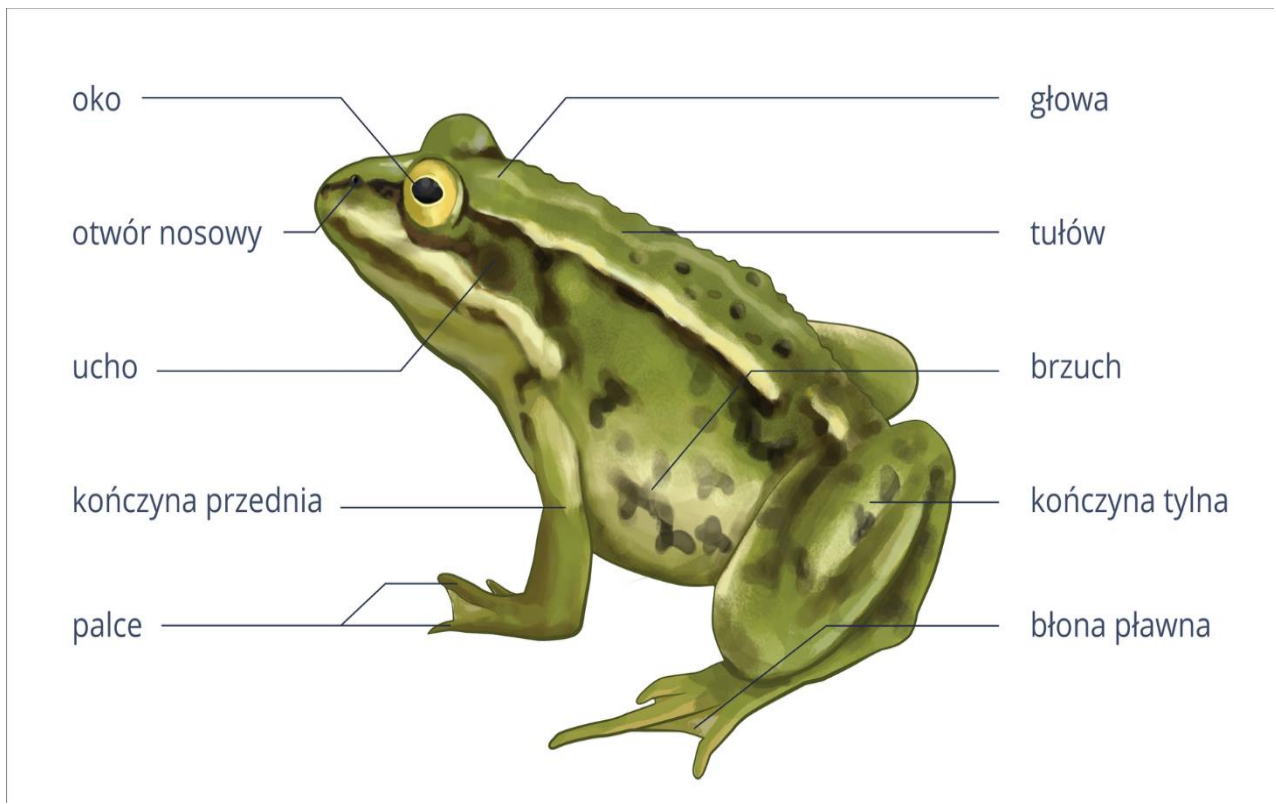
Wszystkie dorosłe płazy są drapieżnikami, które potrafią dostrzegać tylko ruchome obiekty. Żaby zwykle chwytają swoje ofiary za pomocą długiego, lepkiego języka. Niektóre organizmy łapią zdobycz, kłapiąc pyskiem, i połykają ją w całości. W skład diety większości rodzimych gatunków płazów wchodzi owady, ślimaki, pająki, dżdżownice oraz drobne skorupiaki. Pożywieniem ropuch i dużych żab mogą być także drobne kręgowce: inne płazy, gady, drobne gryznie i pisklęta ptaków. Wśród żab, ropuch i traszek stwierdzono również przypadki kanibalizmu – zjadania osobników własnego gatunku. Larwy płazów bezogonowych żywią się głównie pokarmem roślinnym, który zeskrobują małymi zębami położonymi w otworze gębowym.

Oddychanie płazów

Larwy płazów pobierają tlen z wody za pomocą skrzel. U dorosłych osobników w procesie wymiany gazowej biorą udział skóra i płuca. Powietrze tłoczone jest do płuc przez rytmiczne obniżanie i podnoszenie dna jamy gębowo-gardzielowej.

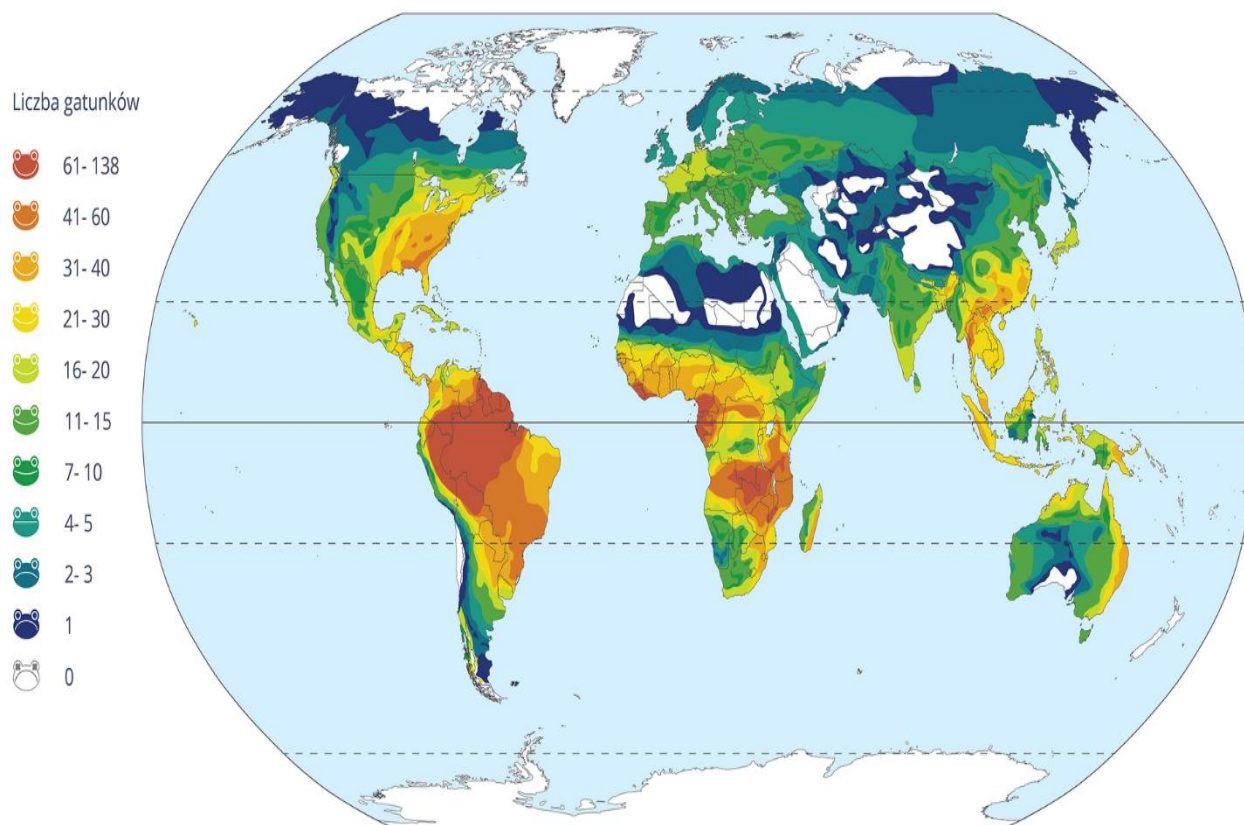
Napisz i narysuj do zeszytu:

1. Skóra płazów jest naga, cienka, delikatna i pokryta śluzem, dlatego podobnie jak płuca służy do pobierania tlenu i wydalania dwutlenku węgla.
2. Płazy są kręgowcami zmiennocieplnymi, których formy dorosłe bytują zwykle w wilgotnych siedliskach na lądzie, a czas rozrodu spędzają w zbiornikach słodkowodnych.
3. Rozwój płazów przebiega z przeobrażeniem. Występuje u nich postać larwalna oddychająca skrzelami, zwana kijanką.
4. W Polsce występuje 18 gatunków płazów. Wszystkie objęte są całkowitą ochroną gatunkową.



Zadanie do wykonania:

Przeanalizuj mapę przedstawiającą liczebność gatunków płazów na świecie, a następnie odpowiedz na pytania.



Na którym kontynencie występuje najwięcej płazów? Dlaczego w Brazylii liczba gatunków płazów jest większa niż w Polsce, Kanadzie czy Australii?